



RELATÓRIO QUADRIMESTRAL

Avaliação e Cumprimento de Metas – 2º Quadrimestre de 2008

Audiência Pública
Comissão Mista de Planos, Orçamentos Públicos e Fiscalização

Arno Hugo Augustin Filho
Secretário do Tesouro Nacional
Brasília, novembro de 2008

**Meta de Resultado Primário do Setor Público****METAS DO SETOR PÚBLICO EM 2008**

ABRANGÊNCIA	Dec. 6.468/08	
	R\$ bi	% PIB
SETOR PÚBLICO CONSOLIDADO	108,3	3,80
Governo Federal	81,2	2,85
- Governo Central	62,7	2,20
- Estatais Federais	18,5	0,65
PIB Nominal (R\$ milhões)		2.848.758
<i>Memo:</i>		
PPI conforme Decretos de Programação	13,8	0,49

Elaboração: STN/MF

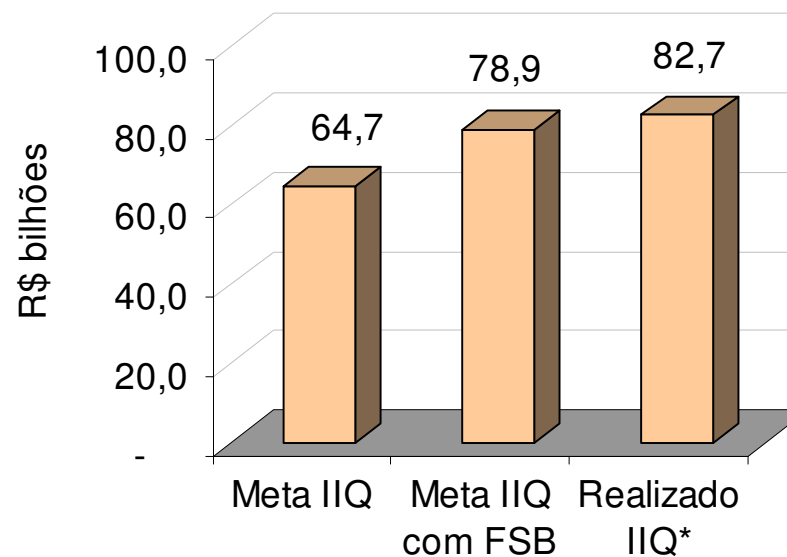


Metas do Governo Federal 2008 - Decreto de Programação Financeira 6.468/08

Governo Federal: Resultado Fiscal			
Decreto 6.468/2008			
em R\$ bilhões			
	Meta IIQ	Meta IIQ com FSB	Realizado IIQ*
Governo Central	54,4	68,6	75,7
Estatais Federais	10,3	10,3	7,0
Governo Federal	64,7	78,9	82,7

* Fonte: Banco Central do Brasil.

Realizado Governo Federal Jan-Ago





Dívida Pública Mobiliária Federal Interna (DPMFi) Em Mercado

Fatores de Variação 2º Quadrimestre 2008

INDICADORES	R\$ milhões	% do estoque inicial
Estoque em 30/abr/08	1.230.758	
Estoque em 31/ago/08	1.235.311	
Variação Nominal	4.553	0,37%
I - Gestão da Dívida - Tesouro Nacional (I.1 + I.2 + I.3)	4.553	19,70%
I.1 - Emissão/Resgate Líquido	(45.027)	15,18%
- Emissões Oferta Pública	71.259	5,79%
- Pagamentos	(116.286)	9,39%
I.2 - Emissão por Colocação Direta	(4.030)	0,16%
- Programas de Governo	1.039	0,08%
- Outras emissões	960	0,08%
- Cancelamentos	(6.029)	0,05%
I.3 - Juros Nominais (apropriação por competência)	53.610	4,36%

Comparação da posição ao final do 2º quadrimestre em relação à posição do final do quadrimestre anterior.

Comparação da posição ao final do 2º quadrimestre em relação à posição do início do exercício.

INDICADORES	R\$ milhões	% do estoque inicial
Estoque em 31/dez/07	1.236.540	
Estoque em 31/ago/08	1.235.311	
Variação Nominal	(1.230)	-0,10%
I - Gestão da Dívida - Tesouro Nacional (I.1 + I.2 + I.3)	(1.230)	28,98%
I.1 - Emissão/Resgate Líquido	(100.677)	20,44%
- Emissões Oferta Pública	170.244	8,01%
- Pagamentos	(270.922)	12,44%
I.2 - Emissão por Colocação Direta	(3.039)	0,25%
- Programas de Governo	2.136	0,17%
- Outras emissões	960	0,08%
- Cancelamentos	(6.136)	0,00%
I.3 - Juros Nominais (apropriação por competência)	102.487	8,29%



Dívida Pública Federal Externa (DPFe) Em Mercado

Fatores de Variação 2º Quadrimestre 2008

INDICADORES	R\$ milhões	% do estoque inicial
Estoque em 30/abr/08	99.610	
Estoque em 31/ago/08	96.321	
Variação Nominal	(3.289)	-3,30%
I - Gestão da Dívida - TN (I.1 + I.2)	(3.289)	-3,30%
I.1 - Emissão/Resgate Líquido	(2.410)	-2,42%
- Emissões	1.487	1,49%
- Pagamentos Correntes	(3.335)	-3,35%
- Resgates Antecipados	(562)	-0,56%
. Programa de Recompra de Títulos	(562)	-0,56%
I.2 - Juros Nominais (apropriação por competência)	(879)	-0,88%
- Juros Acruados	2.718	2,73%
- Variação Cambial	(3.597)	-3,61%

Comparação da posição ao final do 2º quadrimestre em relação à posição do final do quadrimestre anterior.

Comparação da posição ao final do 2º quadrimestre em relação à posição do início do exercício.

INDICADORES	R\$ milhões	% do estoque inicial
Estoque em 31/dez/07	108.884	
Estoque em 31/ago/08	96.321	
Variação Nominal	(12.563)	-11,54%
I - Gestão da Dívida - TN (I.1 + I.2)	(12.563)	-11,54%
I.1 - Emissão/Resgate Líquido	(11.060)	-10,16%
- Emissões	1.624	1,49%
- Pagamentos Correntes	(11.468)	-10,53%
- Resgates Antecipados	(1.216)	-1,12%
. Programa de Recompra de Títulos	(1.216)	-1,12%
I.2 - Juros Nominais (apropriação por competência)	(1.503)	-1,38%
- Juros Acruados	5.613	5,16%
- Variação Cambial	(7.116)	-6,54%



Dívida Pública Federal (DPF) de Responsabilidade do Tesouro Nacional Em Mercado

Fatores de Variação 2º Quadrimestre 2008

INDICADORES	R\$ milhões	% do estoque inicial
Estoque em 30/abr/08	1.330.368	
Estoque em 31/ago/08	1.331.632	
Variação Nominal	1.264	0,09%
I - Gestão da Dívida - TN (I.1 + I.2)	1.264	0,09%
I.1 - Emissão/Resgate Líquido	(51.467)	-3,87%
I.1.1 - Emissões	68.716	5,17%
- Emissões Oferta Pública (DPMFi)	71.259	5,36%
- Emissões Diretas (DPMFi)	(4.030)	-0,30%
- Emissões (DPFe)	1.487	0,11%
I.1.2 - Resgates	(120.183)	-9,03%
- Pagamentos Correntes (DPMFi)	(116.286)	-8,74%
- Pagamentos Correntes (DPFe)	(3.335)	-0,25%
- Resgates Antecipados (DPFe)	(562)	-0,04%
. Programa de Recompra de Títulos	(562)	-0,04%
I.2 - Juros Nominais (apropriação por competência)	52.731	3,96%
- Juros Nominais Apropriados da DPMFi	53.610	4,03%
- Juros Nominais Apropriados da DPFe	(879)	-0,07%

Comparação da posição ao final do 2º quadrimestre em relação à posição do final do quadrimestre anterior.

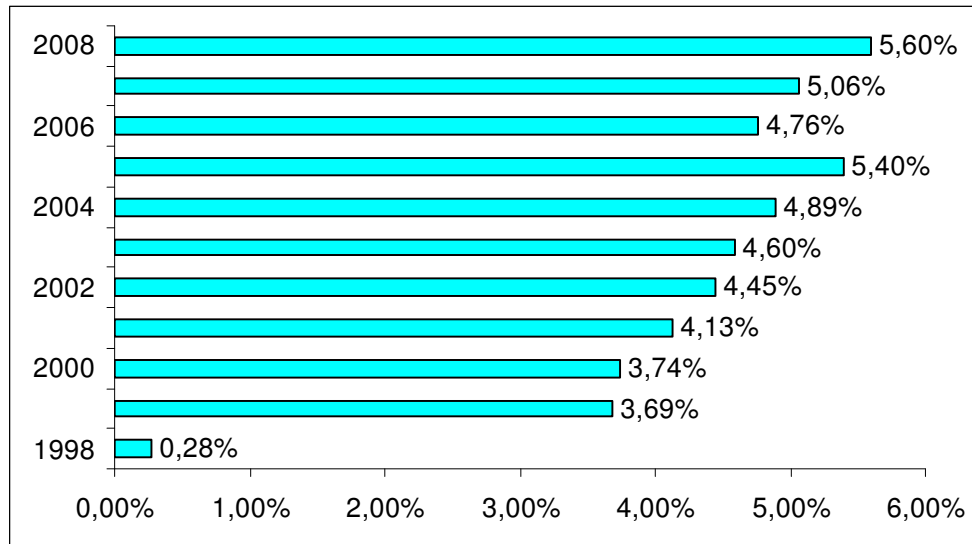
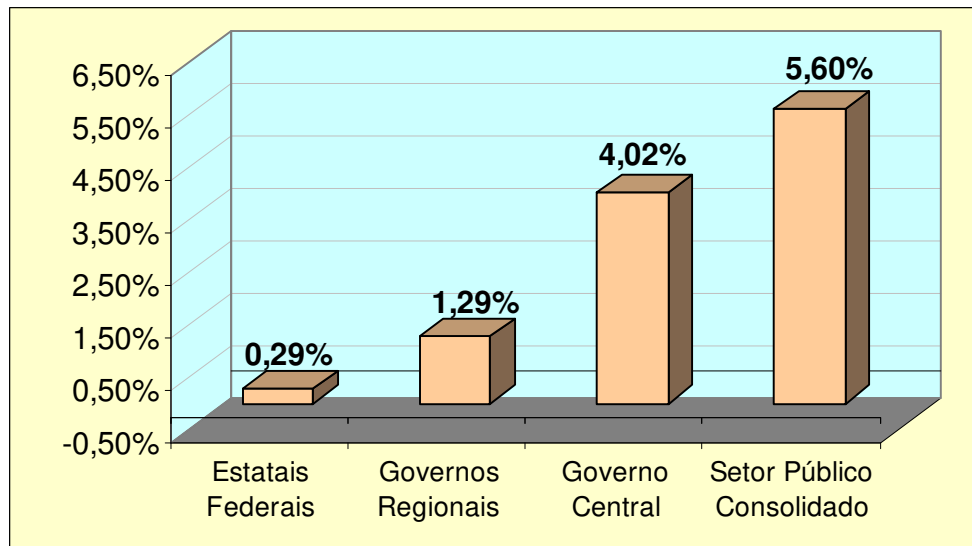
Comparação da posição ao final do 2º quadrimestre em relação à posição do início do exercício.

INDICADORES	R\$ milhões	% do estoque inicial
Estoque em 31/dez/07	1.345.425	
Estoque em 31/ago/08	1.331.632	
Variação Nominal	(13.793)	-1,03%
I - Gestão da Dívida - TN (I.1 + I.2)	(13.793)	-1,03%
I.1 - Emissão/Resgate Líquido	(114.777)	-8,53%
I.1.1 - Emissões	168.829	12,55%
- Emissões Oferta Pública (DPMFi)	170.244	12,65%
- Emissões Diretas (DPMFi)	(3.039)	-0,23%
- Emissões (DPFe)	1.624	0,12%
I.1.2 - Resgates	(283.605)	-21,08%
- Pagamentos Correntes (DPMFi)	(270.922)	-20,14%
- Pagamentos Correntes (DPFe)	(11.468)	-0,85%
- Resgates Antecipados (DPFe)	(1.216)	-0,09%
. Programa de Recompra de Títulos	(1.216)	-0,09%
I.2 - Juros Nominais (apropriação por competência)	100.984	7,51%
- Juros Nominais Apropriados da DPMFi	102.487	7,62%
- Juros Nominais Apropriados da DPFe	(1.503)	-0,11%



Resultado Primário do Setor Público até outubro como proporção do PIB

Resultado Primário do Setor Público
(Acumulado até outubro em % PIB)

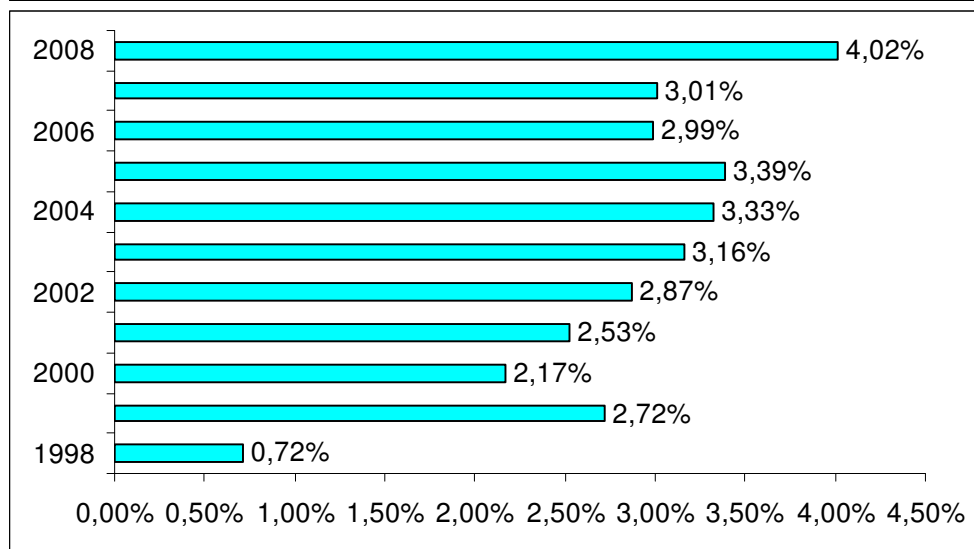
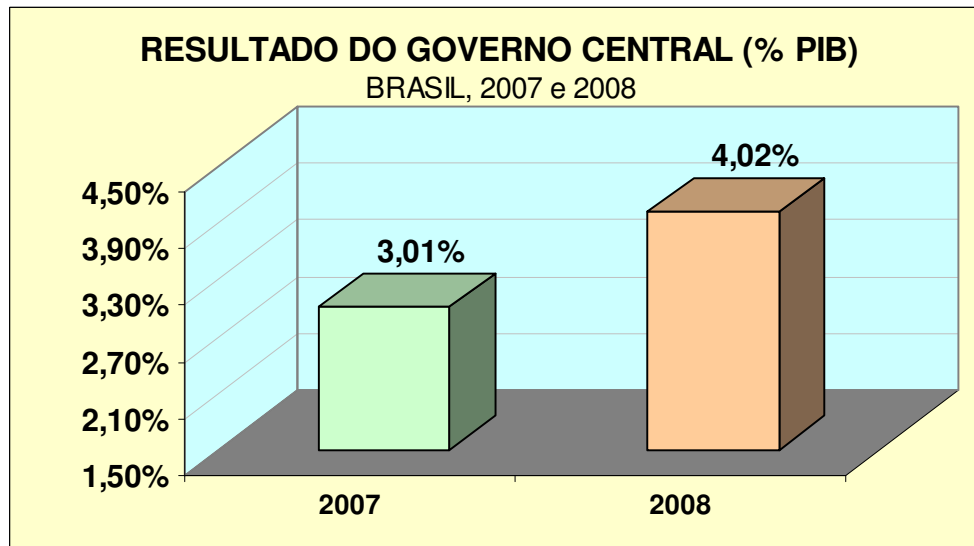


O primário de 5,60% do PIB é o maior no acumulado janeiro-outubro/08 desde outubro de 1994.



Resultado Primário do Governo Central até outubro como proporção do PIB

Resultado Primário do Governo Central (Acumulado até outubro em % PIB)



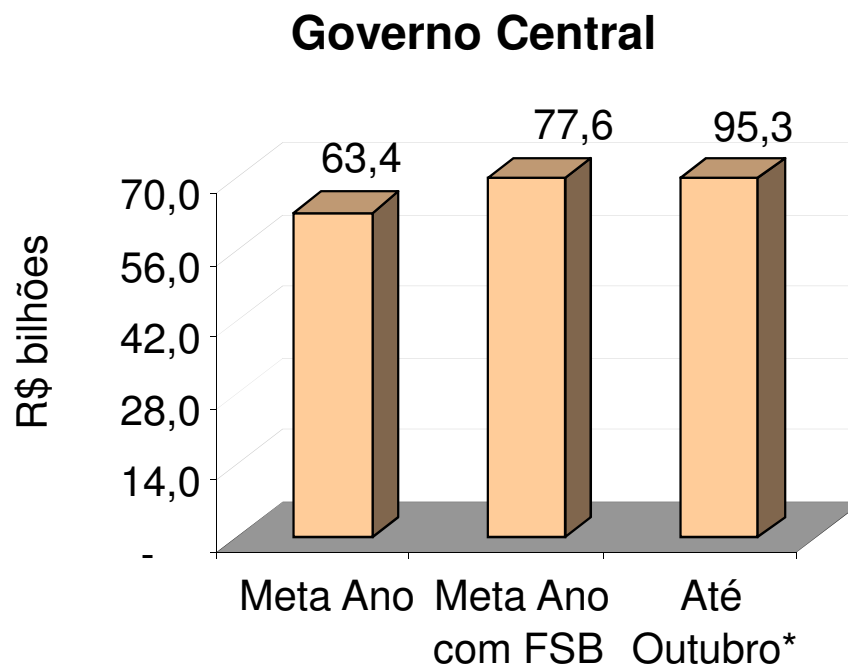
No acumulado de jan-out/08 a participação do Governo Central no resultado foi de 4,02%, a maior desde o início da série, em 1991.



Monitoramento da meta fiscal 2008

Decreto de Programação Orçamentária e Financeira nº 6.589/2008

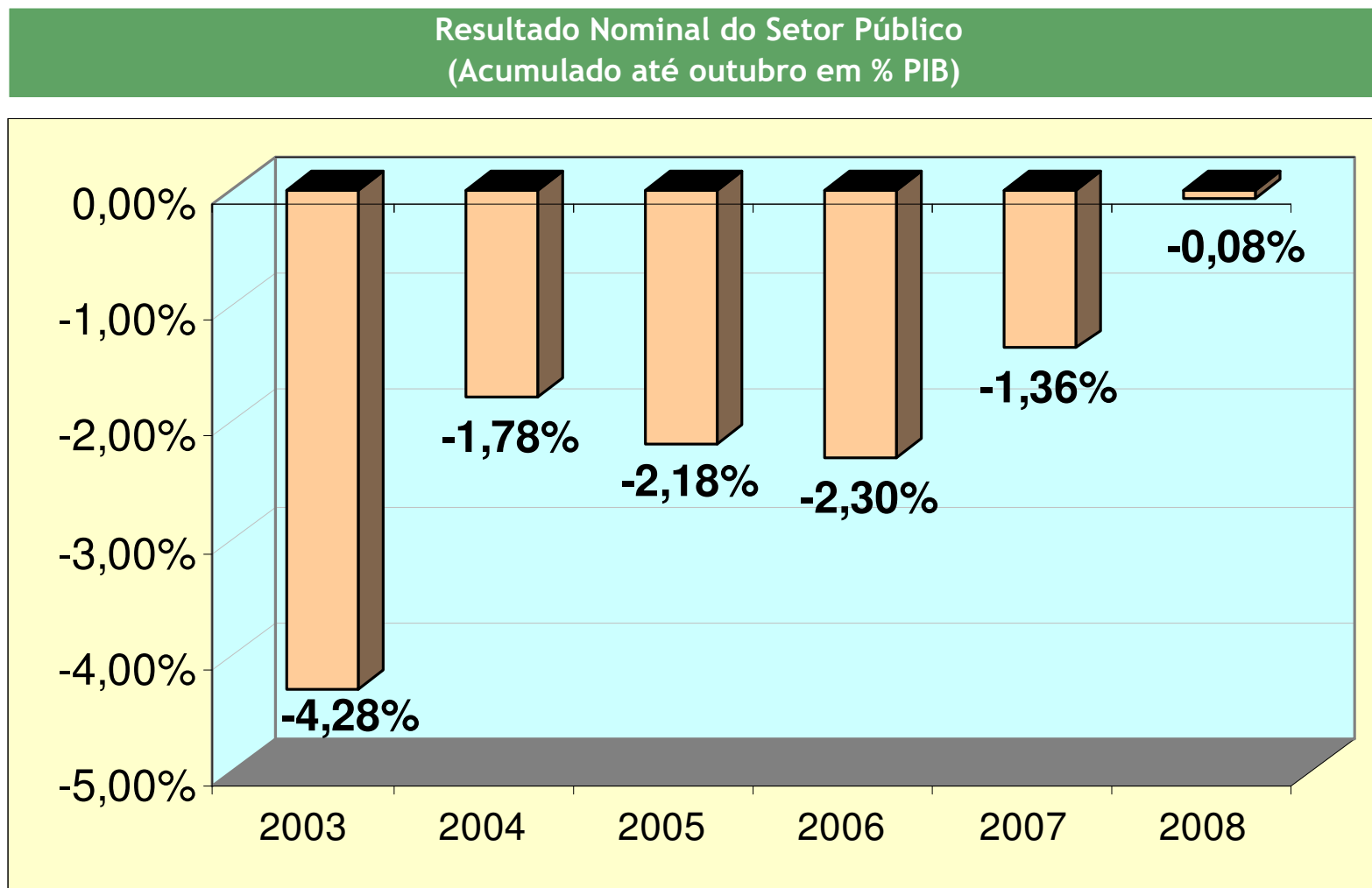
Decreto 6.589/2008			
em R\$ bilhões			
	Meta Ano	Meta Ano com FSB	Até Outubro*
Governo Central	63,4	77,6	95,3



* Fonte: Banco Central do Brasil



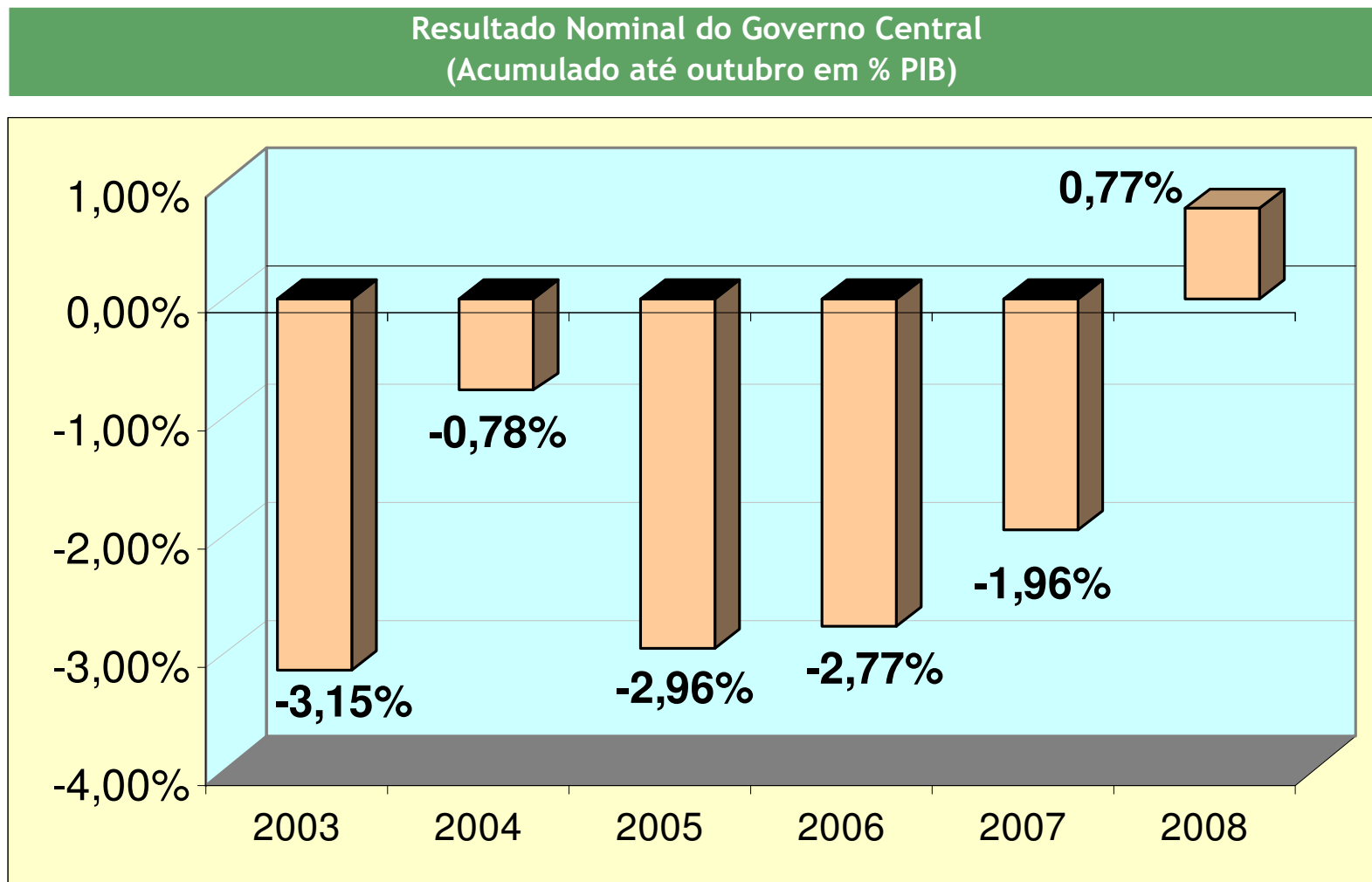
O Déficit nominal de 0,08% do PIB é o menor no acumulado janeiro-outubro/08 desde o início da série, em 1991.



Fonte: Banco Central do Brasil



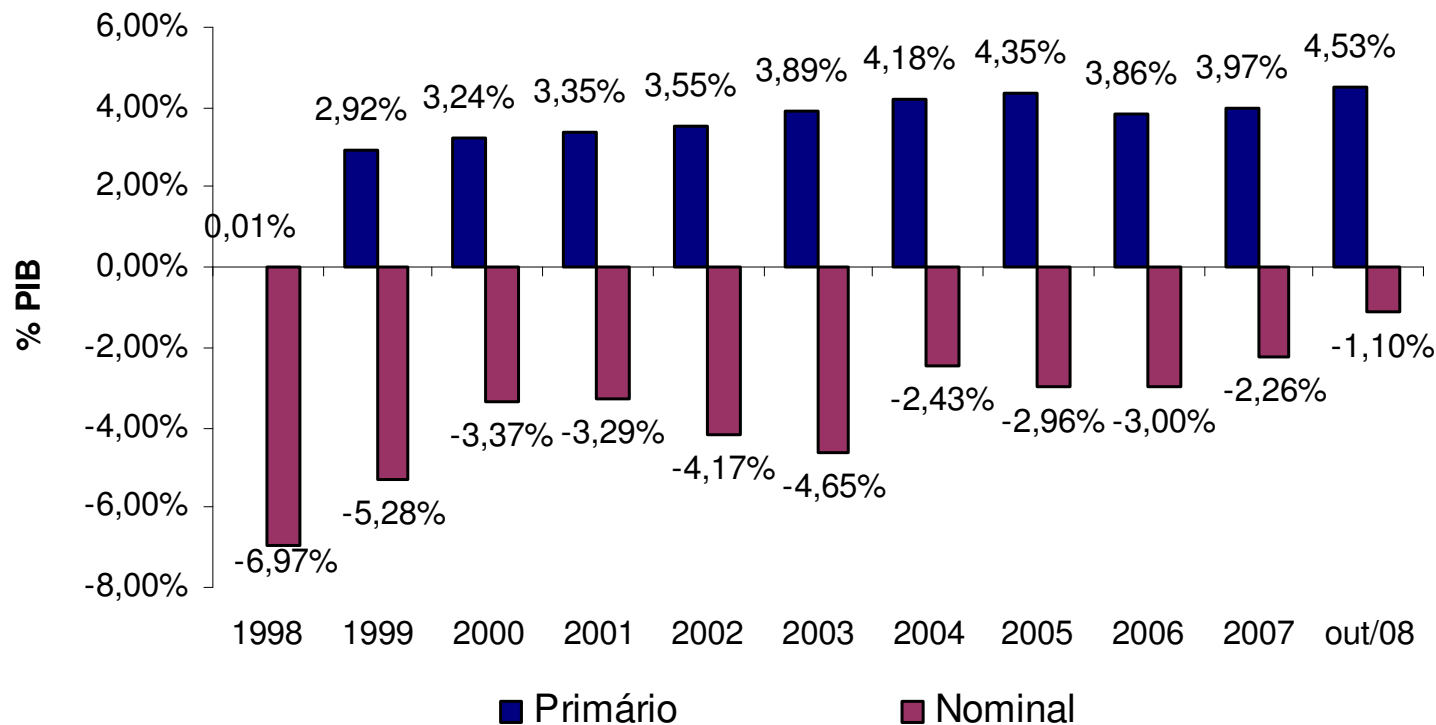
O resultado nominal do Governo Central saiu de um déficit de 1,96% (jan-out/07) para um superávit de 0,77% do PIB (jan-out/08), o maior resultado desde o início da série, em 1991.





Esforço Fiscal

Resultado Fiscal do Setor Público (em 12 meses)

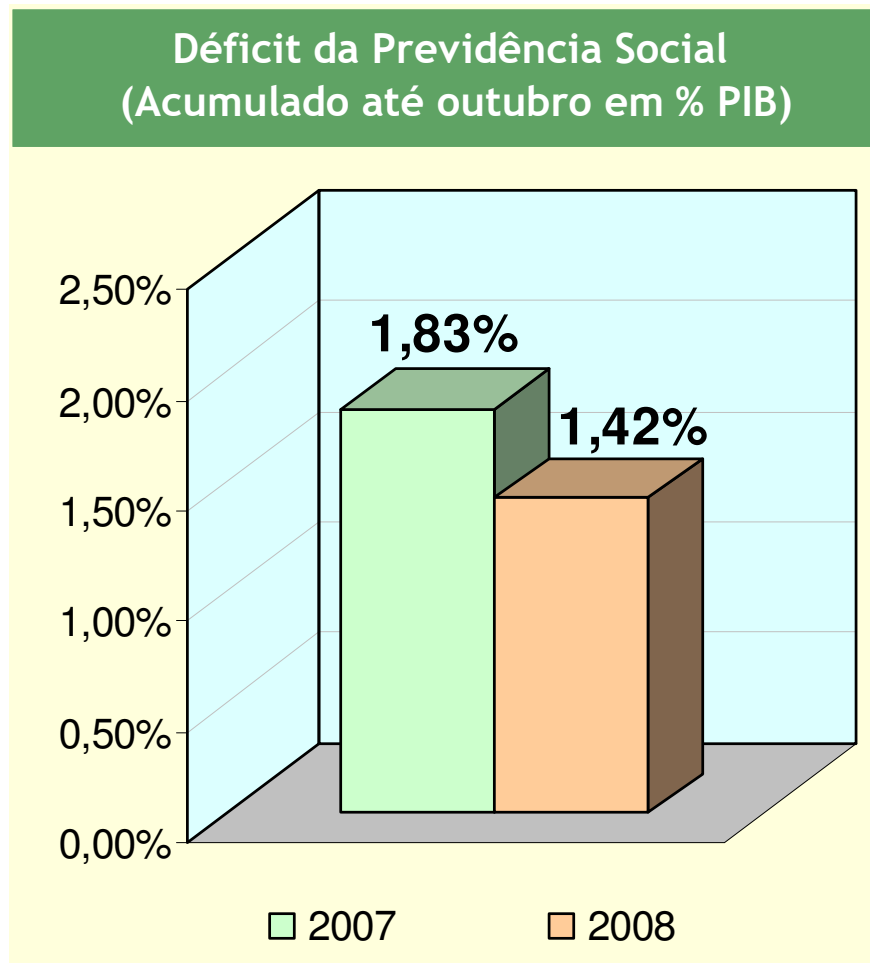


Fonte: Banco Central do Brasil

- O cumprimento das metas de superávit primário do Setor Público tem possibilitado a redução do déficit nominal, que atingiu 1,10% do PIB acumulado no período de 12 meses encerrados em agosto de 2008.



Em % do PIB, o déficit da Previdência apresentou redução no ano de 2008 de 0,40 ponto percentual em relação a 2007.



Fonte: Secretaria do Tesouro Nacional



Resultado Primário do Governo Central em relação ao ano anterior: Jan-Out08 / Jan-Out07.

PRINCIPAIS VARIAÇÕES ACUMULADO JAN-OUT: %		
DISCRIMINAÇÃO	07/06	08/07
Receitas	12,7%	18,6%
Tesouro	12,5%	19,1%
Previdência	13,7%	16,6%
Transferências	14,1%	23,3%
Receita Líquida	12,4%	17,6%
Despesas	12,5%	11,0%
Benefícios	10,9%	9,0%
Pessoal	11,9%	10,1%
Custeio e Capital	15,6%	13,9%
FAT	21,0%	17,6%
Subsídios	12,8%	-33,1%
LOAS/RMV	16,9%	18,6%
Outras	14,6%	16,0%
Custeio	12,1%	10,6%
Capital	27,5%	40,6%
PIB	10,0%	12,7%

PRINCIPAIS VARIAÇÕES REAIS (SOBRE CRESCIMENTO NOMINAL DO PIB) (% ACUMULADO JAN-OUT)		
DISCRIMINAÇÃO	07/06	08/07
Receitas	2,4%	5,2%
Tesouro	2,2%	5,6%
Previdência	3,3%	3,4%
Transferências	3,7%	9,4%
Receita Líquida	2,1%	4,4%
Despesas	2,2%	-1,5%
Benefícios	0,7%	-3,3%
Pessoal	1,7%	-2,3%
Custeio e Capital	5,0%	1,0%
FAT	10,0%	4,3%
Subsídios	2,5%	-40,7%
LOAS/RMV	6,2%	5,2%
Outras	4,2%	2,9%
Custeio	1,9%	-1,9%
Capital	15,9%	24,7%



RELATÓRIO QUADRIMESTRAL
Avaliação e Cumprimento de
METAS - 2º Quadrimestre de 2008

OBRIGADO

ARNO HUGO AUGUSTIN FILHO

Secretário do Tesouro Nacional

2008