

O GT fez quatro reuniões, Brasília, Curitiba, Florianópolis, Brasília, num processo transparente e participativo, que colheu sugestões de todos os setores. O Governo de SC participou de todas as reuniões através do Secretário de Meio Ambiente Bráulio Barbosa e diversos técnicos. O Governo do Paraná também participou através do Secretário Luiz Eduardo Cheida.

No âmbito do GT foi constituída uma Força Tarefa de técnicos, coordenada pelo MMA/Ibama, reunindo 16 instituições dos três níveis de governo, universidades e Organizações da Sociedade.

Participaram da Força Tarefa que realizou os estudos de campo: 40 técnicos de 16 instituições, que percorreram mais de 41.000 quilômetros nos Estados do Paraná e Santa Catarina. Estes técnicos utilizaram imagens de satélite de alta resolução.

16 14:22

# FORÇA-TAREFA DAS ARAUCÁRIAS

47 dias em campo  
3 Sobrevôos  
40 Técnicos  
16 Instituições  
41.300 Km percorridos





# DIRETRIZES

I - Incluir o máximo de áreas com cobertura original

II - Manter a integridade dos fragmentos de campos e florestas

III - Evitar a inclusão de edificações e atividades primárias

IV - Incluir nascentes e mananciais





## **MATERIAIS E MÉTODOS**

**Imagens de satélite de alta resolução**

**Softwares de última geração**

**Banco de dados georeferenciados**

**Doutores e especialistas de relevância nacional e internacional**

**Utilização de Marcadores Moleculares**





# ESTUDOS REALIZADOS

Análise biológica: fauna e flora

Ecologia da paisagem

Biologia da conservação

Variabilidade genética das araucárias

Geomorfologia

Hidrografia

Sócio-economia

Perfil fundiário





# ESTUDOS SOCIOECONÔMICOS

Grau de urbanização dos municípios

População ocupada por setor econômico

Emprego formal por setor econômico

Produção agro-pecuária

Valor da produção agrícola

Principais produtos da pauta agrícola

Estrutura fundiária

Uso da Terra

Participação no valor adicionado fiscal do Estado

Índice de desenvolvimento humano municipal

# PERFIL FUNDIÁRIO

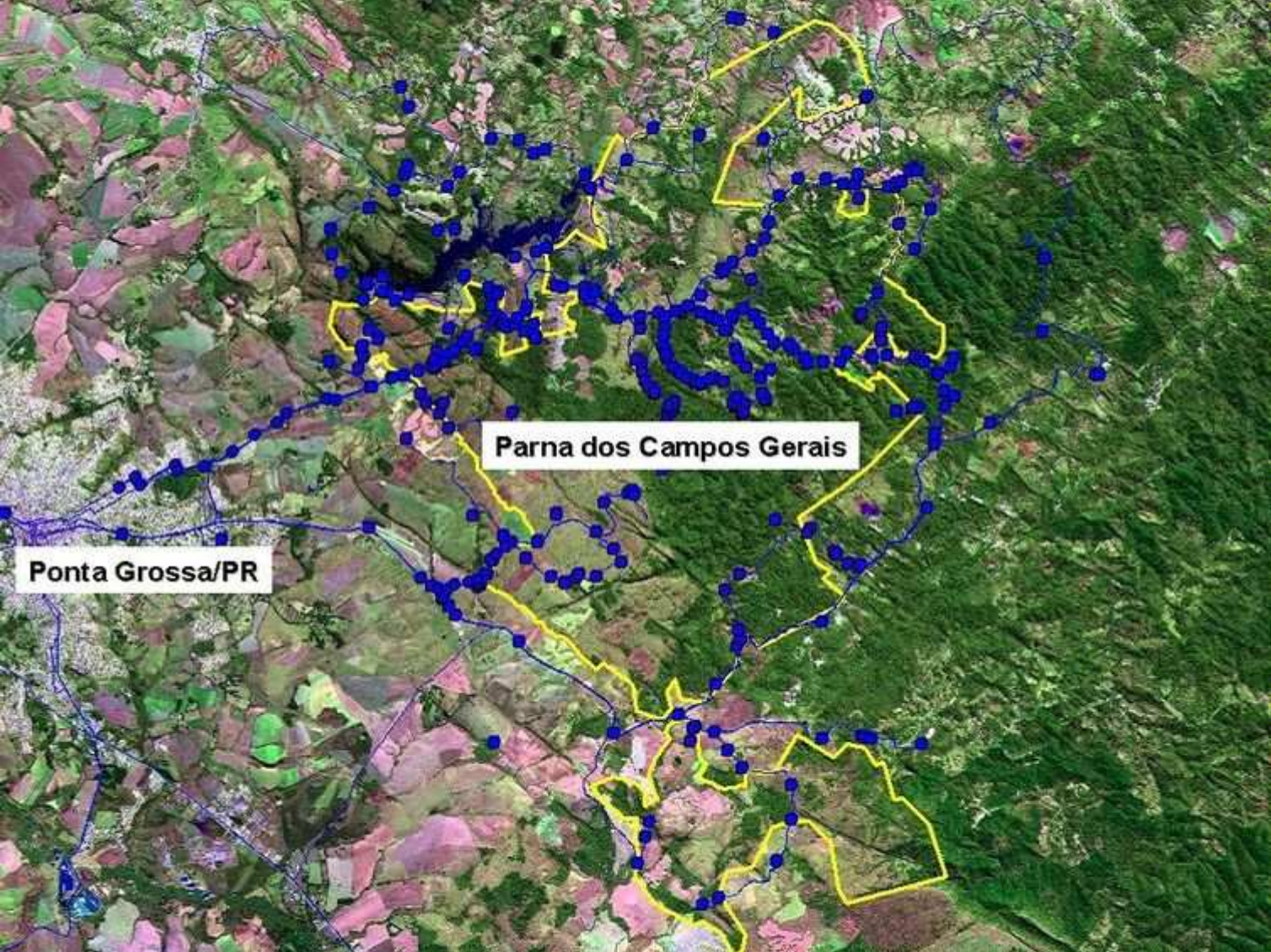
**Identificação em campo de propriedades e proprietários**

**Pesquisa cartorial (matrículas, transcrições e mapas)**

**Levantamento do valor comercial das terras (Banco do Brasil, cartórios, imobiliárias e corretores)**







Ponta Grossa/PR

Parna dos Campos Gerais



**UNIDADES DE  
CONSERVAÇÃO  
PROPOSTAS**



<b>Estado</b>	<b>Unidade de Conservação</b>	<b>Localização/municípios</b>
<b>Paraná</b>	<b>Parque Nacional Campos Gerais</b>	<b>Ponta Grossa, Castro e Carambeí</b>
	<b>Reserva Biológica das Araucárias</b>	<b>Imbituva, Teixeira Soares e Ipiranga</b>
	<b>Reserva Biológica das Perobas</b>	<b>Tuneiras do Oeste</b>
	<b>Refúgio de Vida Silvestre do Rio Tibagi</b>	<b>Imbituva, Teixeira Soares, Ipiranga, Ponta Grossa e Palmeira</b>
	<b>Refúgio de Vida Silvestre dos Campos de Palmas</b>	<b>Palmas</b>
<b>Santa Catarina</b>	<b>Estação Ecológica da Mata Preta</b>	<b>Abelardo Luz</b>
	<b>Parque Nacional das Araucárias</b>	<b>Ponte Serrada e Passos Maia</b>